



# KNOW-HOW in allen Bereichen

Die zwei Brüder  
Florian und Georg  
Kammerstätter.

*Kompetenz.* VON DER REALISIERUNG BIS HIN ZUR VERWERTUNG IST DIE CONSULTING COMPANY DER PERFEKTE ANSPRECHPARTNER IN SACHEN IMMOBILIEN. IM INTERVIEW ERLÄUTERN DIE BEIDEN SÖHNE DES FIRMENGRÜNDERS DAS GEHEIMNIS DES ERFOLGES.

**Wie hat sich Ihr Unternehmen entwickelt?**  
**Florian:** Die Firma wurde genau vor 30 Jahren von unserem Vater gegründet. Er ist immer noch aktiv und teilt sich die Geschäftsführung mit mir. Wir

sind ein effizient arbeitendes Unternehmen mit sehr viel Know-how. Unsere Kernkompetenzen sind die Entwicklung, Realisierung und Verwertung von Immobilienprojekten; so wie die aktuellen Wohnprojekte in Wien.

**Ich habe zwölf Jahre lang in einer von uns errichteten Wohnanlage gelebt, was viel über unsere Projekte und uns aussagt.**

Florian Kammerstätter, Geschäftsführer

**Warum ist Wien für die Consulting Company so interessant?**

**Georg:** Es hat uns vor sechs Jahren nach Wien verschlagen, weil man erkannt hat, dass die Distanz zu Wels kein Problem darstellt. Wenn man über das richtige Netzwerk und gute Berater verfügt, besteht die Möglichkeit, Projekte nicht nur in Oberösterreich zu realisieren, sondern auch in Wien. Die Stadt bietet sehr gute Lebensqualität sowie eine tolle Infrastruktur. Schließlich hat eins zum anderen geführt und wir haben unsere Tätigkeiten in der Hauptstadt Wien ausgebaut.

**Welche Projekte haben Sie in letzter Zeit fertiggestellt?**

**Florian:** Aktuell sind das drei Projekte, zwei Wohnanlagen im 12. und 14. Gemeindebezirk in Wien und eine in Bad Ischl. Die 125 Wohnungen in Wien waren vor Übergabe fast zu 100 % verkauft. Auch in der Villa Iscala wurden bis auf eine Wohnung bereits alle Apartments verkauft und übergeben.

**Wodurch zeichnet sich das Projekt, die Villa Iscala, in Bad Ischl aus?**

**Georg:** Das Wohngebäude inklusive Tiefgarage liegt auf einer Anhöhe, angrenzend an die wunderschöne Altstadt Bad Ischls und direkt am

Naherholungsgebiet Traunufer. Die 16 Wohnungen bieten eine hochwertige und umfangreiche Ausstattung und reichen von der 2-Zimmer-Wohnung bis hin zum Penthouse – also ist für jeden was dabei. Das Stadtzentrum verfügt über zahlreiche Geschäfte, Gastronomie- und Traditionsbetriebe und verspricht eine erstklassige Lebensqualität.

**Was macht die Wohnanlage, die „Steinterrassen“, für Kunden attraktiv?**

**Florian:** Wir entwickeln all unsere Projekte in der Nähe von öffentlichen Verkehrsmitteln und berücksichtigen damit die Zukunftsentwicklung der Mobilität in einer Großstadt. Beide Projekte, sowohl im 12. als auch im 14. Gemeindebezirk, sind umgeben von bester Infrastruktur wie Grundversorgung und Bildungseinrichtungen. Der Wienerwald befindet sich ebenso in greifbarer Nähe. Realisiert wurden moderne, helle und freundliche Apartments in den verschiedensten Größen von 48 m<sup>2</sup> bis 95 m<sup>2</sup>. Wir wollen nicht das absolute Obersegment ansprechen, sondern versuchen, vernünftiges Wohnen für viele Leute gleichzeitig zu ermöglichen. Unsere fertiggestellten sowie ausverkauften Wohnungen sind der beste Beweis dafür.

**Welche Leistungen bieten Sie den Kunden neben dem kompletten Realisierungsprozess zusätzlich an?**

**Georg:** Bei allen Wohnungen in Wien bauen wir Küchen samt Geräten ein. So muss sich der Käufer, wenn er das Apartment vermieten möchte, um nichts mehr kümmern. Er muss weder ins Möbelhaus gehen noch einen Installateur organisieren und erspart sich Zeit und Geld. Außerdem nehmen wir noch einen Schritt mehr ab, indem wir uns auf Wunsch um die Vermietung der Eigentumswohnungen kümmern. Von der Übergabe und Rücknahme über die Subverwaltung bis hin zur kompletten Verwaltung mit Kooperationspartnern übernehmen wir gerne alles.

**Was ist Ihnen als Immobilien-Unternehmen sehr wichtig?**

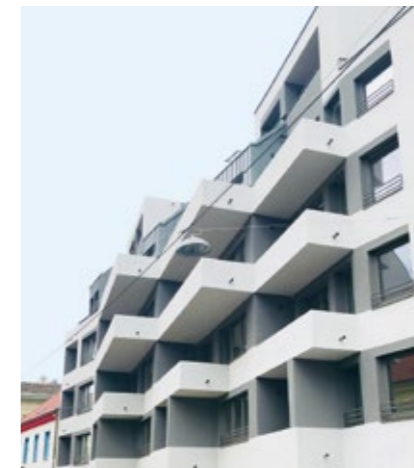
**Florian:** Das Vertrauensverhältnis zu unseren Kunden. Es gibt nichts, was wir in der Firma nicht beantworten können, weil wir das Projekt von Grund auf mitentwickeln und betreuen und unsere Kunden wissen genau, was sie am Ende des Tages erwartet. Bei uns stimmt das Preis-Leistungs-Verhältnis und das hat dazu geführt, dass wir viele Stammkunden haben.

FOTOS: FRANZ EBNER, CONSULTING COMPANY

ANZEIGE



Die Villa Iscala in Bad Ischl beherbergt 16 Wohnungen.



Beste Infrastruktur bietet das Projekt in der Arndtstraße 66 in Wien.

## Consulting Company

- Projektentwicklung und Umsetzung aus einer Hand
- Beste Qualität und ausgezeichnetes Preis-Leistungs-Verhältnis
- Verwertung und Verwaltung als zusätzliche Leistungen
- Familienbetrieb seit 30 Jahren
- Bisher 21 erfolgreiche Projekte errichtet und realisiert